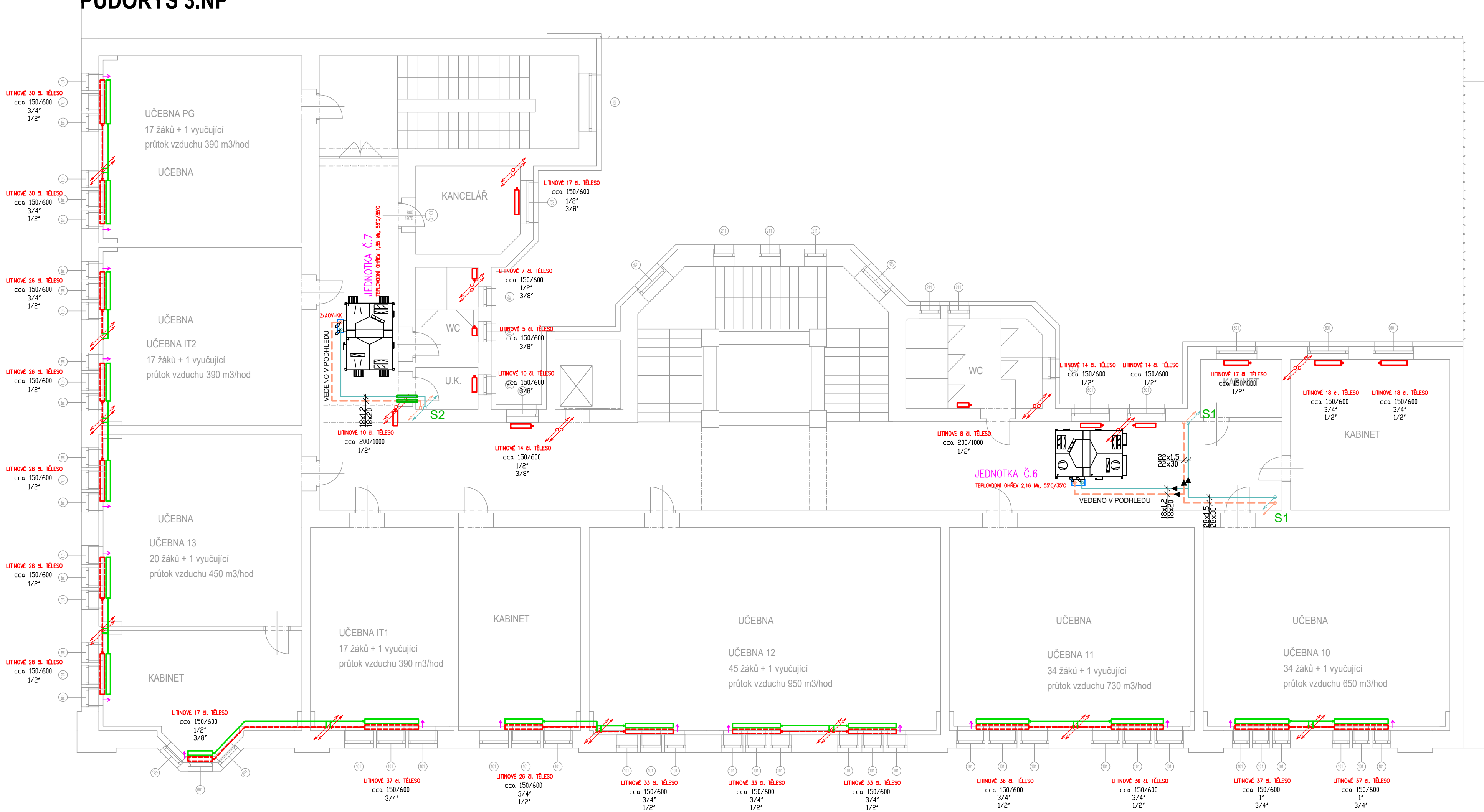


PŮDORYS 3.NP



LEGENDA PŮDORYSŮ:

- NOVÁ TRASA POTRUBÍ TOPNÉ A VRATNÉ VODY PRO NÁPOJENÍ VZT JEDNOTEK Z PRESS TRUBEK Z UHLÍKOVÉ OCELI VNĚ POZINKOVANÝCH S LISOVANÝMI SPOJI
- STÁVAJÍCÍ TRASA POTRUBÍ A STOUPAČEK TOPNÉ A VRATNÉ VODY BEZ ZMĚN. NA DOTČENÝCH STOUPAČÍCH POTRUBÍ BUDE PROVEDENA POULZE ÚPRAVA PRO ODPOJENÍ A OPĚTOVNÉ PŘIPOJOVACÍHO POTRUBÍ DOTČENÝCH TOPNÝCH TĚLES
- STÁVAJÍCÍ RUŠENÁ TRASA PŘIPOJOVACÍHO POTRUBÍ TOPNÉ A VRATNÉ VODY PŘEMÍSTOVANÝCH TOPNÝCH TĚLES
- NOVÁ TRASA POTRUBÍ TOPNÉ A VRATNÉ VODY PRO NÁPOJENÍ POSUNOVANÝCH TOPNÝCH TĚLES Z BEZEŠVÝCH OCELOVÝCH TRUBEK SPOJOVANÝCH SVAŘOVÁNÍM MIMO NÁPOJENÍ NA ARMATURY TOPNÝCH TĚLES
- STÁVAJÍCÍ ČLÁNKOVÉ TOPNÉ TĚLESO BEZE ZMĚNY
- STÁVAJÍCÍ PŘEMÍSTOVANÉ ČLÁNKOVÉ TOPNÉ TĚLESO VČETNĚ VENTILU A ŠROUBENÍ. TĚLESO BUDE ZKONTROLOVÁNO OČIŠTĚNO A NABARVENO.
- NOVÉ UMÍSTĚNÍ PŘEMÍSTOVANÉHO ČLÁNKOVÉHO TOPNÉHO TĚLESA VČETNĚ VENTILU A ŠROUBENÍ. TĚLESO BUDE PŘEDEM ZKONTROLOVÁNO OČIŠTĚNO A NABARVENO.
- STÁVAJÍCÍ OCELOVÉ DESKOVÉ TĚLESO BEZE ZMĚNY
- STÁVAJÍCÍ PŘEMÍSTOVANÉ OCELOVÉ DESKOVÉ TOPNÉ TĚLESO VČETNĚ VENTILU A ŠROUBENÍ. TĚLESO BUDE ZKONTROLOVÁNO A BUDE DLE POTŘEBY OPRAVENA BARVA
- NOVÉ UMÍSTĚNÍ PŘEMÍSTOVANÉHO ČLÁNKOVÉHO TOPNÉHO TĚLESA VČETNĚ VENTILU A ŠROUBENÍ. TĚLESO BUDE PŘEDEM ZKONTROLOVÁNO A BUDE DLE POTŘEBY OPRAVENA BARVA
- STÁVAJÍCÍ PŘEMÍSTOVANÉ OCELOVÉ TRUBKOVÉ (HLADKÉ) TOPNÉ TĚLESO VČETNĚ VENTILU A ŠROUBENÍ. TĚLESO BUDE ZKONTROLOVÁNO A BUDE DLE POTŘEBY OPRAVENA BARVA
- NOVÉ UMÍSTĚNÍ PŘEMÍSTOVANÉHO OCELOVÉ TRUBKOVÉ (HLADKÉ) TOPNÉHO TĚLESA VČETNĚ VENTILU A ŠROUBENÍ. TĚLESO BUDE PŘEDEM ZKONTROLOVÁNO A BUDE DLE POTŘEBY OPRAVENA BARVA
- CHRÁNIČKA PROSTUPU POTRUBÍ. V PŘÍPADĚ POŽADAVKU PBR BUDE PŘÍSLUŠNĚ TĚSNĚNA

ZÁKLADNÍ POŽADAVKY NA VÝROBKY A MATERIÁL:

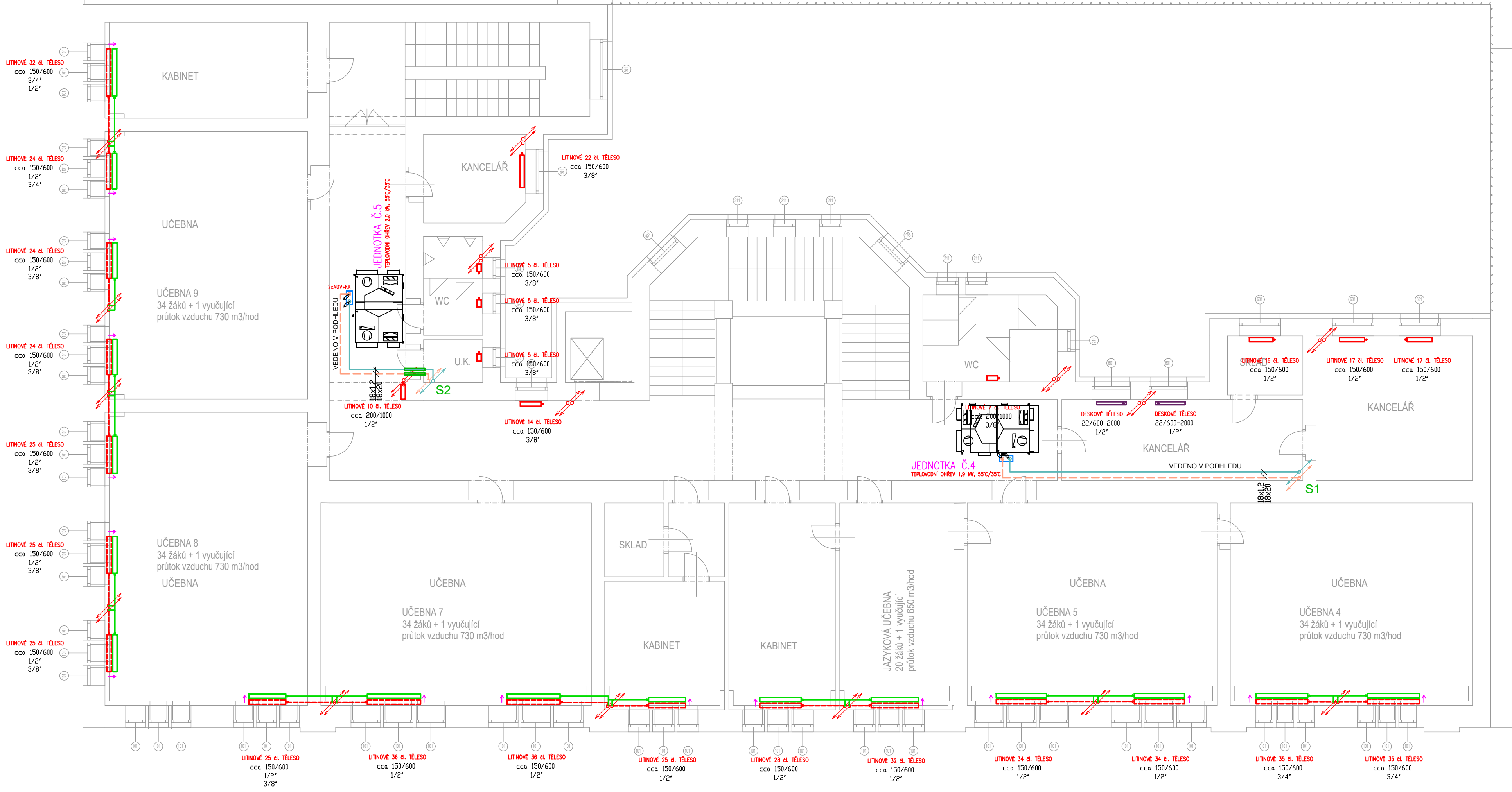
- ROZVODY TOPNÉ A VRATNÉ VODY PRO VZT JEDNOTKY BUDOU PROVEDENY Z PRESS TRUBEK Z UHLÍKOVÉ OCELI VNĚ POZINKOVANÉ S LISOVANÝMI SPOJI
- ROZVODY TOPNÉ A VRATNÉ VODY PRO PŘESUNOVANÁ TOPNÁ TĚLESA BUDOU PROVEDENY Z BEZEŠVÝCH OCELOVÝCH TRUBEK SPOJOVANÝCH SVAŘOVÁNÍM MIMO NÁPOJENÍ NA ARMATURY TOPNÝCH TĚLES
- POTRUBÍ A ZAŘÍZENÍ S TOPNOU VODOU PRO VZT JEDNOTKY BUDOU IZOLOVÁNY DLE VYHL. 193/2007 Sb.
- TEPELNÁ IZOLACE MUSÍ MÍT ZPEVNĚNÝ OMYVATELNÝ POVRCH JAKO JE NAPŘ. VYZTUŽENA HLINÍKOVÁ FÓLIE.
- OTOPNÁ TĚLESA A JEJICH NOVÁ PŘIPOJOVACÍ POTRUBÍ BUDOU UPEVNĚNA POMOCÍ ATYPICKÝCH UCHYTŮ S PŘEKŘEŠENÝM TEPELNÝM MOSTEM UPEVNĚNÝCH DO PUVODNÍ NOSNÉ KONSTRUKCE V KOORDINACI S PROVÁDĚNÍM VNITŘNÍHO ZATEPLENÍ.
- VEŠKERÉ VÝROBKY A ZAŘÍZENÍ BUDOU VYBAVENY PŘÍSLUŠENSTVÍM A DOPLŇKY DLE POŽADAVKŮ A DOPORUČENÍ VÝROBCŮ
- VŠECHNY VÝROBKY MUSÍ BÝT INSTALOVÁNY MIMO JINÉ V SOULADU S NÁVODY VÝROBCE, A TO I V PŘÍPADĚ, POKUD JSOU SOULADÍ S NÁVODY VÝROBKU

ZÁKLADNÍ POŽADAVKY NA REALIZACI STAVBY:

- DODAVATEL MUSÍ PŘED ZAPOČETÍM STAVBY A Tedy I PŘED ZAPOČETÍM OBJEDNÁNÍ VÝROBKŮ, MATERIÁLŮ, ATD. VYPRACOVAT DODAVATELSKOU REALIZAČNÍ A DÍLENSKOU DOKUMENTACI S VYUŽITÍM JIM ZVOLENYCH KONKRÉTNÍCH TYPŮ VÝROBKŮ KONKRÉTNÍCH VÝROBCŮ, KONKRÉTNÍCH STAVEBNÍCH A MONTÁŽNÍCH POSTUPŮ DLE KONKRÉTNÍCH NÁVODŮ VÝROBCŮ, ATD. A TUTO DOKUMENTACI PŘED ZAPOČETÍM REALIZACE STAVBY (VČETNĚ NAPŘ. PŘED OBJEDNÁVÁNÍM VÝROBKŮ A MATERIÁLŮ) PROJEKTOVAT S INVESTOREM. SOULADÍ S NÁVODY VÝROBCŮ, SOULAD S TOUTO PROJEKTOVOU DOKUMENTACÍ, (...) PROVOZNÍCH A CHARAKTERISTICKÝCH PARAMETRŮ VČETNĚ DEKLARACE PROJEKTEM POŽADOVANÝCH PARAMETRŮ A CHARAKTERISTIK. TEPRVE PO SCHVÁLENÍ INVESTOREM MŮŽE ZAPOČÍT S REALIZACÍ. I PO SCHVÁLENÍ VŠAK RUČÍ ZA SPRÁVNOST TĚTO DOKUMENTACE DODAVATEL STAVBY.
- V RÁMCI ZPRACOVÁNÍ DODAVATELSKÉ REALIZAČNÍ A DÍLENSKÉ DOKUMENTACE, MIMO JINÉ PROVEDE HYDRAULICKÝ VÝPOČET, URČÍ KONKRÉTNÍ TYPY ČERPADEL, TYPY REGULAČNÍ, ARMATUR, MĚŘENÍ TEPLA ATD. A UPŘESNÍ DIMENZE POTRUBÍ A

- STANOVÍ HYDRAULICKOU PŘEDREGULAČNÍ VENTILŮ A POŽADAVKY NA TLAKOVÉ POMĚRY ČERPADEL
- NA STAVBĚ MUSÍ BÝT DODRŽOVÁNY VŠECHNY PRACOVNÍ, TECHNOLOGICKÉ, TECHNICKÉ POSTUPY A DOPORUČENÍ VÝROBCŮ JEDNOTLIVÝCH STAVEBNÍCH SYSTÉMŮ, VÝROBKŮ A MATERIÁLŮ, RESPEKTOVÁNY POŽADAVKY PŘÍSLUŠNÝCH ČSN, SOUVISEJÍCÍCH PŘEDPISŮ A VYHLÁŠEK
- RESPEKTOVÁNY BUDOU OBECNÉ TECHNICKÉ POŽADAVKY NA VÝSTAVBU, STAVEBNÍ ZÁKON V PLATNÉM ZNĚNÍ VČETNĚ SOUVISEJÍCÍCH PŘEDPISŮ
- PŘI PROVÁDĚNÍ STAVBY BUDE DODRŽOVÁNA BEZPEČNOST A OCHRANA ZDRAVÍ DLE PLATNÝCH PŘEDPISŮ A SOUVISEJÍCÍCH VYHLÁŠEK A PLÁNU BOZP
- U VŠECH POUŽÍVANÝCH VÝROBKŮ A MATERIÁLŮ JE OD DODAVATELE VYŽADOVÁNO PROHLÁŠENÍ O SHODĚ PODLE ZÁKONA Č.22/1997 Sb. VE ZNĚNÍ POZDEJŠÍCH PŘEDPISŮ
- POTRUBÍ MUSÍ MÍT UMOŽNĚNÍ SPRÁVNOU DILATACI. BUDOU POUŽÍVÁNY VODNÉ ZÁVĚSY S POUŽITÍM PEVNÝCH BODŮ A NA ZBYVAJÍCÍ ČÁSTI POTRUBÍ BUDE UMOŽNĚN POTŘEBNÝ POSUV JAK POTRUBÍ, TAK SOUVISEJÍCÍCH ARMATUR A FITINEK.
- POTRUBÍ, ZAŘÍZENÍ A PŘÍSLUŠENSTVÍ BUDE UPEVNĚNO POMOCÍ TYPYPOVÝCH A ATYPICKÝCH ZÁVĚSŮ A UCHYTŮ K NOSNÝM STAVEBNÍM KONSTRUKCÍM
- PŘÍCHODY POTRUBÍ POŽÁRNĚ DĚLICÍMI KONSTRUKCEMI BUDOU TĚSNĚNY PROTI POŽÁRU CERTIFIKOVANÝM ZPŮSOBEM
- PROSTUPY PÁTERNÍHO POTRUBÍ NOSNÝMI KONSTRUKCEMI (STĚNY, STROPY, ATD.) A DILATAČNÍMI SPÁRAMI BUDOU PROVEDENY SKRZ NOVÉ INSTALOVANÉ CHRÁNIČKY
- JEDNOTLIVÁ ZAŘÍZENÍ A PŘÍSLUŠENSTVÍ BUDE UPEVNĚNO POTŘEBNĚ
- PŘÍSLUŠENSTVÍ A VYBAVENÍ A BUDOU MONTOVÁNA V SOULADU S NÁVODY VÝROBCŮ
- HLAVNÍ ZAŘÍZENÍ A ARMATURY (ČERPADLA, EL. VENTILY, HLAVNÍ UZÁVÍRAČI, VENTILY, MĚŘENÍ TEPLA, PRVKY ELEKTRICKÉ REGULAČE ATD.) STEJNĚ JAKO HLAVNÍ TRUBNÍ TRASY BUDOU ŘÁDNĚ OZNAČENY A POPSÁNY. U POTRUBÍ PAK BUDE VYZNAČEN I SMĚR PROUDĚNÍ A ÚČEL
- VŠECHNY MONTÁŽNÍ OTVORY A VEDENÍ JE NUTNO KOORDINOVAT S OSTATNÍMI ČÁSTMI STAVBY PŘED JEJICH PROVÁDĚNÍM
- VEŠKERÉ DODÁVKY A MONTÁŽ VÝROBKŮ A ZAŘÍZENÍ NÁPOJOVANÉ NA ELEKTROINSTALACI NEBO JE NUTNO S TOUTO PROFESÍ KOORDINOVAT. DODÁVKY MUSÍ SPLŇOVAT MIMO JINÉ VŠECHNY POŽADAVKY ELEKTRO
- VEŠKERÁ PŘÍPRAVA PRO INSTALACI ČIDEL NEBO ZAŘÍZENÍ OVLÁDÁNÍ MUSÍ BÝT S TOUTO PROFESÍ VČAS KOORDINOVÁNA (NAPŘ. OSAZENÍ NÁVARKU A JÍMEK, ATD.)
- PRO PROVÁDĚNÍ OTVORŮ VE STAVEBNÍCH KONSTRUKCÍCH BUDOU VYHRADNĚ POUŽITY VRTÁČKY S JADROVÝM VRTÁNÍM TO TAK ABY NEDŮŠLO K JEJICH NEŽÁDOUCÍM NARUŠENÍ
- PROVÁDĚNÍ OTVORŮ V BETONOVÝCH KONSTRUKCÍCH NESMÍ POŠKODIT HLAVNÍ VÝZTUŽE ...

PŮDORYS 2.NP



PARE: 1 2 3 4 5 6 7 8 9 10 11 12 13 14 15

STATUS DOKUMENTACE: DOKUMENTACE PRO PROVEDENÍ STAVBY

NÁZEV STAVBY: Energetické úspory objektu Střední odborné školy obchodu, užitého umění a designu Plzeň, Nerudova 33

MÍSTO STAVBY: Stávající školní objekt na parcele č. 9813

KATASTRÁLNÍ ÚZEMÍ: Plzeň

INVESTOR: Střední odborná škola obchodu, užitého umění a designu, Plzeň, Nerudova 33  
Nerudova 1214/33, 301 00 Plzeň  
+420 377 183 611  
klesova@nerudovka.cz

GENERÁLNÍ PROJEKTANT: Area Projekt s.r.o.  
Chudenicova 1059/30, Praha 10, 102 00  
+420 776 699 446  
seaprojekt@areaprojekt.cz  
HIP: Ing. Petr ČERNÝ

PROJEKTANT SPECIALISTA: SEAP s.r.o.  
Na Pátku 1171, 337 01 Rokycany  
+420 371 746 011  
seap@seap.cz  
VYPRACOVAL: Ing. Jaroslav STÁNA, DIS.  
SCHVÁLIL: Ing. Jaroslav STÁNA, DIS.

RAZÍTKO AUTORIZOVANÉ OSOBY:

OBJEKT: PŮDORYS 2.NP A 3.NP  
PROJEKTOVÁ ČÁST: D.1.4.4 ÚT  
NÁZEV VÝKRESU: PŮDORYS 2.NP A 3.NP  
DATUM: 09/2024  
MĚŘÍTKO: 1:100  
ZAK. ČÍSLO: 082/2023  
ČÍSLO VÝKRESU: D.1.4. - 02